



Readygips

Færdigoprørt universal spartelmasse

Blad nr.: 15-17.15
Side: 1/2

04/2010

Produktdata

Egenskaber

Farve	Lysegrå
Vægtfylde	1.480 kg/m ³
Styrke	Opfylder styrkespecifikationerne iht. publikationen "Gipsmontage og overfladebehandling"
Temperatur	Rum- og underlagstemperatur skal være minimum 10° C
Forbrug	0,35-0,45 kg/m ² til pladesamlinger og hjørner. 1,60-1,70 kg/mm/m ² ved fuldspartling
Emballagestr.	10 og 20 kg
Tørretid	ca. 24 timer (afhængigt af temperatur og fugtighed)
Opbevaring	Skal beskyttes mod frost, høj temperatur og direkte sollys. Op til 9 måneder under gunstige forhold
Rengøring	Sparteludstyr rengøres med vand
Mærkning	Produktet er ikke omfattet af Miljøministeriets mærkningsregler. Sikkerhedsdatablad kan ses på www.knaufdanogips.dk
Kodenummer	00-1 (1993)

Anvendelse

- Til håndspartling af gipspladevægge og -lofter.
- Med sparteltape til forsænkede og skårne gipspladekanter.
- Uden sparteltape til fibergipsplader

Anvendelse

Smidig, færdigoprørt gipsspartelmasse til fibergipsplader og gipsplader. Til spartling, fuldspartling og finpudsning af indvendige vægge og lofter. Produktet er specialudviklet til spartling af gipspladesamlinger med ilægning af sparteltape og overspartling af gipspladeskruer. Til spartling af hjørnebeskyttere, afslutningsprofiler samt finspartling af gipspladeoverflader. Produktet kan ligeledes anvendes til udspartling af revner og ujævnheder på indvendige, tørre overflader af puds, tegl og beton. Til spartling af stuk og strukturoverflader.

Egenskaber

- Let at bearbejde
- Synker minimalt
- Høj vedhæftning
- Nem at slibe
- Til hånd- og maskinspartling

Fordele

Fabriksblandet med sikkerhed for ensartet kvalitet. Optimal sikkerhed mod revnedannelser.

Den smidige konsistens og gode vedhæftningsevne minimerer spild grundet "nedfald" og reducerer rengøring til et minimum.

I lukket originalemballage holder spartelmassen sig fugtig og klar til brug i månedsvis.

Er kemisk neutral og et glimrende underlag for maling og tapet. Også velegnet til anvendelse i vådrum.



Blad nr.: 15-17.15
Side: 2/2

04/2010

Klargøring

Gipspladerne skal være monteret i henhold til gipspladeproducentens anvisninger.

Spartelarbejdet bør ikke udføres ved underlags- og rumtemperatur under + 10°C.

Der skal være en god ventilation, så spartelmassen kan tørre.

Inden brug røres spartelmassen let igennem. Der skal ikke tilsættes vand.

Til fuldspartling og spartling af samlinger (specielt ved anvendelse af Bazooka) fortyndes efter behov med vand.
Maksimal fortynding:
0,1 liter vand pr. kg spartelmasse.

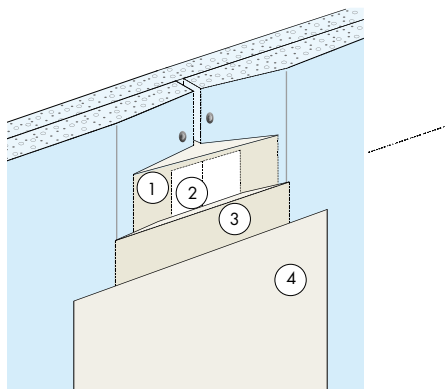
Tilsæt vand i små mængder (200 ml) ad gangen, for at undgå at spartelmassen bliver for tynd.

Rør let og afprøv for hver gang, der er tilsat vand.

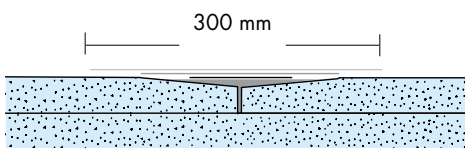
Spartling

Ved første spartellag presses et tykt lag Readygips i forsænkningen på gipspladerne. Ilæg papirsparteltape i den våde spartelmasse. Pres sparteltapen grundigt ind i spartelmassen med en 6" smal håndspartel, så der undgås luftblærer under tapen.

Sparteltapen skal ikke fugtes før montagen.



- 1 Første spartellag
- 2 Ilægning af sparteltape, papir
Tørring
- 3 Andet spartellag
Tørring
- 4 Færdigspartling



Skruhoveder

Samtidig med at pladesamlingerne spartles første gang, spartles over skruhovederne.

Andet spartellag

Når første spartellag med papirtapen er gennemført, og eventuelle ujævnheder er slebet bort, spartles med Readygips anden gang. Forsænkningen fyldes op. Skruhovederne spartles også anden gang.

Færdigspartling

Når andet spartellag er gennemført, påføres et tyndt lag Readygips i min. 300 mm bredde.
Om nødvendigt spartles også en sidste gang over skruhovederne.

Slibning

Når spartelmassen er tør, slibes de spartlede områder med fint sandpapir.

Henvisninger

Spartelarbejdet skal udføres i henhold til Knauf Danogips anvisninger for spartling af gipsplader.

Maling og tapetsering

Grundning og påføring af maling, struktur eller opsætning af tapet skal udføres i henhold til leverandørens anvisninger.

Fibergipsplader

Der spartles med et tyndt lag Knauf Readygips hen over limfugen og over alle skrue- og klammehuller.

Hvis der ønskes en helt glat og jævn overflade Q3 eller Q4 skal der fuld-spartles

www.knaufdanogips.dk

Knauf Danogips' hjemmeside bliver løbende ajourført, og der kan således være forskelle på den information, der findes på trykt materiale, og på hjemmesiden. Informationerne på hjemmesiden er altid den gældende.