

F2F – FILLER TO FINISH

Færdigoprørt, smidig og all-round spartelmasse specielt udviklet til sammenspartling af gipspladesamlinger og finspartling af gipsoverflader.

Kan også anvendes på indvendige tørre puds- og betonoverflader.

Produkt

F2F universal spartelmasse er en vinylbaseret, færdigoprørt specialspartelmasse med god vedhæftning, høj styrke og er nem at slibe. Produktet kan anvendes både til traditionel håndspartling og til maskinspartling med spartelmaskine. (Type Bazooka).

Også velegnet til anvendelse i vådrum.



F2F Filler to Finish Færdigoprørt universal spartelmasse

Blad nr.: 15-17.14
Side: 1/2

10/2008

Produktdata

Egenskaber

Farve	Lysegrå
Vægtfylde	1.550 - 1.600 kg/m ³
Styrke	Opfylder styrkespecifikationerne iht. publikationen "Gipsmontage og overfladebehandling"
Temperatur	Rum- og underlagstemperatur skal være minimum 10° C
Forbrug	0,35-0,45 kg/m ² til pladesamlinger og hjørner. 1,60-1,70 kg/mm ² ved fuldspartling
Emballagestr.	20 kg/12,9 ltr.
Tørretid	ca. 24 timer (afhængigt af temperatur og fugtighed)
Opbevaring	Skal beskyttes mod frost, høj temperatur og direkte sollys. Op til 9 måneder under gunstige forhold
Rengøring	Sparteludstyr rengøres med vand
Mærkning	Produktet er ikke omfattet af Miljøministeriets mærkningsregler. Sikkerhedsdatablad kan ses på www.knaufdanogips.dk
Kodenummer	00-1 (1993)

- Til alle spartellag
- Smidig
- God fyldeevne
- Let at slibe
- I tør tilstand samme farve som gipskarton
- Styrtetestet
- Velegnet til vådrum



Anvendelse

Produktet er specialudviklet til spartling af gipspladesamlinger med ilægning af sparteltape og overspartling af gipspladeskruer. Til spartling af hjørnebeskyttere, afslutningsprofiler samt finspartling af gipspladeoverflader.

Produktet kan ligeledes anvendes til udspartling af revner og ujævnheder på indvendige, tørre overflader af puds, tegl og beton. Til spartling af stuk og strukturoverflader.

Egenskaber

- Let at bearbejde
- Synker minimalt
- Høj vedhæftning
- Nem at slibe
- Til hånd- og maskinspartling

Fordele

Fabriksblandet med sikkerhed for ensartet kvalitet. Optimal sikkerhed mod revnedannelser.

Den smidige konsistens og gode vedhæftningsevne minimerer spild grundet "nedfald" og reducerer rengøring til et minimum.

I lukket originalemballage holder spartelmassen sig fugtig og klar til brug i månedervis.

Er kemisk neutral og et glimrende underlag for maling og tapet.

Også velegnet til anvendelse i vådrum.



Blad nr.: 15-17.14
Side: 2/2

10/2008

Klargøring

Gipspladerne skal være monteret i henhold til gipspladeproducentens anvisninger.

Spartelarbejdet bør ikke udføres ved underlags- og rumtemperatur under + 10°C.

Der skal være en god ventilation, så spartelmassen kan tørre.

Inden brug røres spartelmassen let igennem. Der skal ikke tilsættes vand.

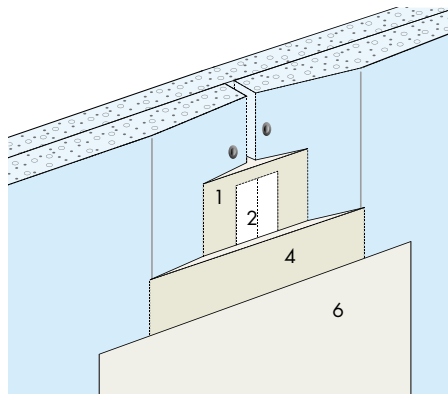
Til fuldspartling og spartling af samlinger (specielt ved anvendelse af Bazooka) fortyndes efter behov med vand. Maksimal fortynding:
0,1 liter vand pr. kg spartelmasse.

Tilsæt vand i små mængder (200 ml) ad gangen, for at undgå at spartelmassen bliver for tynd.

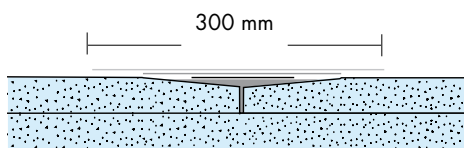
Rør let og afprøv for hver gang, der er tilsat vand.

Spartling

Ved første spartellag presses et tykt lag F2F i forsinkingen på gipspladerne. Ilæg papirsparteltape i den våde spartelmasse. Pres sparteltapen grundigt ind i spartelmassen med en 3-4" smal håndspartel, så der undgås luftblærer under tapen. Sparteltapen skal ikke fugtes før montagen.



- 1 Første spartellag
- 2 Ilægning af sparteltape, papir
- 3 Tørring
- 4 Andet spartellag
- 5 Tørring
- 6 Færdigspartling



Skruenhoveder

Samtidig med at pladesamlingerne spartles første gang, spartles over skruenhovederne.

Andet spartellag

Når første spartellag med papirtapen er gennemført, og eventuelle ujævnheder er slebet bort, spartles med F2F anden gang. Forsænkningen fyldes op. Skruenhovederne spartles også anden gang.

Færdigspartling

Når andet spartellag er gennemført, påføres et tyndt lag F2F i min. 300 mm bredde.

Om nødvendigt spartles også en sidste gang over skruenhovederne.

Slibning

Når spartelmassen er tør, slibes de spartlede områder med fint sandpapir.

Henvisninger

Spartelarbejdet skal udføres i henhold til Knauf Danogips anvisninger for spartling af gipsplader.

Maling og tapetsering

Grunding og påføring af maling, struktur eller opsætning af tapet skal udføres i henhold til leverandørens anvisninger.

www.knaufdanogips.dk

Knauf Danogips' hjemmeside bliver løbende ajourført, og der kan således være forskelle på den information, der findes på trykt materiale, og på hjemmesiden. Informationerne på hjemmesiden er altid den gældende.